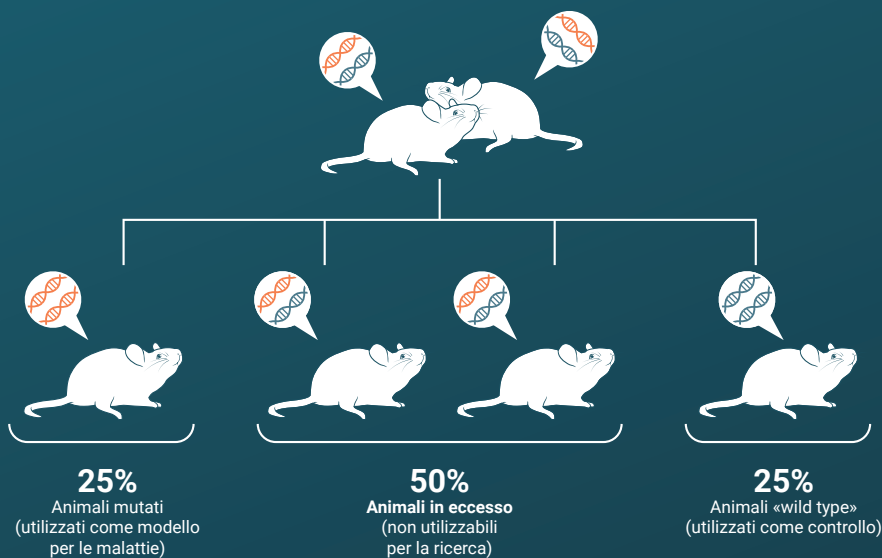


C'È UN ECCESSO DI ANIMALI ALLEVATI IN LABORATORIO?

PERCHÉ LA RICERCA BIOMEDICA GENERA ANIMALI IN ECCESSO?

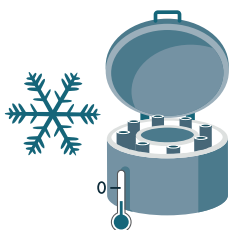
La ricerca biomedica non sarebbe possibile senza l'impiego di animali geneticamente modificati che facciano da modelli per lo studio delle malattie umane. Purtroppo, alcuni degli animali provenienti dagli allevamenti non possono essere utilizzati per questi studi. Il motivo è che questi «animali in eccesso» non hanno ereditato le modifiche genetiche necessarie per fare da modello alle malattie che si vogliono studiare. Questa è una conseguenza delle leggi biologiche che regolano la trasmissione ereditaria in tutte le specie viventi, inclusi gli esseri umani. I ricercatori e le ricercatrici non hanno alcun controllo su queste leggi. Per questo motivo tutti gli allevamenti di animali per la ricerca producono animali in eccesso:



Un classico schema di incrocio: il 50% dei figli è costituito da animali in eccesso. Spesso gli animali per essere utilizzabili nella ricerca devono presentare più di una modifica genetica; inoltre a volte possono essere utilizzati solo i maschi oppure solo le femmine. Quando questo capita, la percentuale di animali in eccesso aumenta.

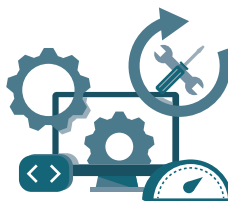
CHE COSA FANNO I RICERCATORI PER RIDURRE IL NUMERO DI ANIMALI IN ECCESSO?

Non è possibile intervenire sulle leggi dell'ereditarietà, ma i ricercatori e le ricercatrici sono ben consapevoli del problema rappresentato dall'eccesso di animali allevati. Per questo si impegnano attivamente sia per ridurre il numero di animali in eccesso negli allevamenti, sia per utilizzare questi animali per altri scopi:



Crioconservazione

Il congelamento dello sperma consente di allevare gli animali solo per il tempo necessario al progetto di ricerca.



Ottimizzazione degli allevamenti

Software all'avanguardia consentono di ottimizzare le strategie di allevamento che riducono il numero di animali in eccesso.



Utilizzo per la formazione e la formazione continua

Tutti i ricercatori autorizzati a condurre ricerche sugli animali sono obbligati per legge a seguire corsi di formazione specifici.



Condivisione

Le piattaforme di condivisione consentono alla comunità scientifica di utilizzare gli animali in eccesso e i loro tessuti per scopi sperimentali.



Alimentazione animale

Gli animali in eccesso potrebbero essere utilizzati per l'alimentazione di rettili, rapaci e altri animali negli zoo, nei rifugi e nelle riserve in modo da eliminare l'allevamento di animali a scopo alimentare.

Animal
Research
Tomorrow



animalresearchtomorrow.org

In collaborazione con
Forschung für Leben