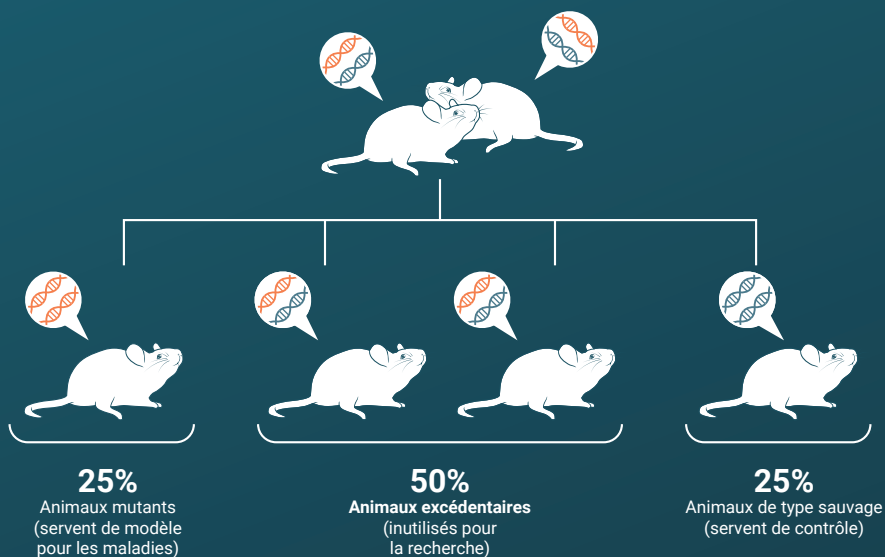


ANIMAUX DE LABORATOIRE – SONT-ILS ELEVÉS EN EXCÈS?

POURQUOI LA RECHERCHE BIOMÉDICALE GÉNÈRE-T-ELLE DES ANIMAUX EXCÉDENTAIRES?

La recherche biomédicale serait impossible sans le concours d'animaux génétiquement modifiés qui servent de modèles pour étudier les maladies humaines. Malheureusement, certains animaux issus des élevages ne peuvent pas être utilisés pour ces études. La raison en est que ces animaux dit «animaux excédentaires» n'ont pas hérité les modifications génétiques nécessaires à la modélisation des maladies étudiées. C'est la conséquence des lois biologiques qui régissent la transmission héréditaire chez toutes les espèces vivantes dont les humains, lois sur lesquelles les chercheurs n'ont aucun contrôle. Ainsi, tous les élevages destinés à la recherche produisent des animaux excédentaires:



Un schéma classique de croisement dont 50% de la descendance est constituée d'animaux excédentaires. Souvent, des animaux doivent être porteurs de plus d'une modification génétique pour la recherche et souvent aussi, seuls les mâles ou seules les femelles peuvent être utilisé(e)s, ce qui augmente la fraction d'animaux excédentaires.

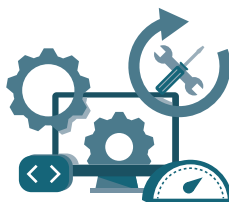
QUE FAISONS-NOUS EN TANT QUE CHERCHEURS POUR RÉDUIRE LE NOMBRE D'ANIMAUX EXCÉDENTAIRES?

Bien que soumis aux lois de l'hérédité pour les élevages, les chercheurs sont très conscients du dilemme que pose la production d' animaux excédentaires. C'est pourquoi ils engagent activement leurs efforts pour réduire la fraction d'animaux excédentaires dans les élevages et/ou en utilisant ces animaux à d'autres fins:



Cryoconservation

La congélation de sperme permet les chercheurs d'élever les animaux uniquement pendant le temps nécessaire au projet de recherche.



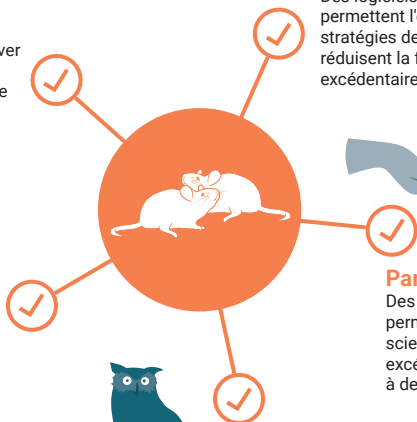
Optimisation des élevages

Des logiciels de pointe permettent l'optimisation de stratégies de croisements qui réduisent la fraction d'animaux excédentaires.



Utilisation dans le cadre des formations et des formations continues

Tous les chercheurs habilités à faire de la recherche animale sont juridiquement tenus de suivre des formations spécifiques.



Partage

Des plateformes de partage permettent à la communauté scientifique d'utiliser les animaux excédentaires et leurs tissus à des fins expérimentales.



Alimentation animale

A terme, les animaux excédentaires devraient être utilisés pour l'alimentation de reptiles, rapaces et autre animaux de parcs zoologiques, refuges et sanctuaires afin de supprimer l'élevage d' animaux destinés à l'alimentation animale.

